

# Kundenportal der Stadtwerke Straubing

## Mit Registrierung

Nur für Kunden, die von den Stadtwerken mit Energie und/oder Wasser beliefert werden !

Vorteil: Im Kundenkonto sind bereits alle unter der Kundennummer/Rechnungseinheit registrierten Zähler angelegt. Der Kunde muss nur noch die abgelesenen Zählerstände eingeben.

Fremdbelieferte Kunden bzw. EEG-Anlagenbetreiber nutzen bitte die Zählerstandserfassung ohne Registrierung

### Registrierung:

So geht's:

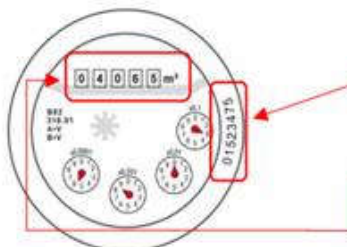
The screenshot shows the 'Kundenportal Stadtwerke Straubing GmbH' interface. It is divided into two main sections: 'Anmeldung' (Login) and 'Registrierung' (Registration).  
The 'Anmeldung' section includes a key icon, the text 'Hier können Sie sich mit Ihren Zugangsdaten anmelden.', input fields for 'Benutzername' and 'Passwort', a link for 'Zugangsdaten vergessen', and an 'Anmelden' button.  
The 'Registrierung' section includes the text 'Sie möchten unseren Online-Service nutzen? Registrieren Sie sich mit Ihrer Kunden- und einer Zählnummer.', input fields for 'Kundennr.' and 'Rechnungse' (separated by a dash), a 'Zählnummer' field, and a 'Registrieren' button.

1. **Kundennummer/Rechnungseinheit eingeben.** Kundennummer und Rechnungseinheit sind durch einen Strich getrennt, dieser muss nicht miteingegeben werden. Zu finden auf Ihrer letzten Abrechnung bzw. Vertragsbestätigung:

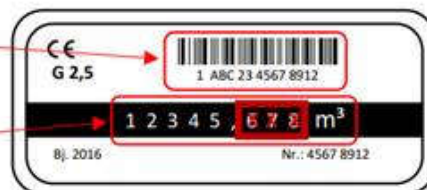
The image shows two examples of utility bills from Stadtwerke Straubing. The top bill is a smaller version, and the bottom one is a larger, more detailed version. Both have red circles and arrows highlighting the account information.  
The top bill shows: 'Bitte stets angeben: Kunden-Nr. 687559-225581, Rechnungsdatum 31.12.2019, Rg.-Nr. 01-ARV-2019-500041946'.  
The bottom bill shows: 'Rechnung' for the period 01.01.2019 bis 31.12.2019, 'Verbrauchsstelle: Musterstrasse 1, D 94315 Straubing'. It also includes a table for 'Vorsorgensart', 'Nettobetrag', 'Umsatzsteuer', and 'Bruttobetrag'.  
Red annotations on the bottom bill include: 'Kundennummer' pointing to 'XXXXXX - XXXXX', 'Rechnungseinheit' pointing to '31.12.2019', and 'Bitte stets angeben!' pointing to the account details.

- Eine Zählernummer eingeben.** Diese finden Sie ebenfalls auf Ihrer Abrechnung oder durch einen Blick auf Ihren Zähler. Für die Jahresablesung können Sie auch den Eingang ihrer Ablesekarte abwarten, hier sind alle unter der Kundennummer/Rechnungseinheit angelegten Zähler aufgeführt.
- Es genügt die Eingabe einer Zählernummer. Im Kundenkonto selbst erscheinen dann alle Zähler. Hinweis: Die Zählernummern sind vom Hersteller vorgegeben und enthalten teilweise Buchstaben, so ist z.B. I ein großes i.

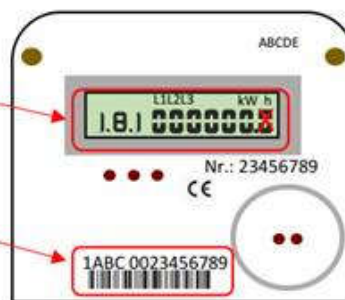
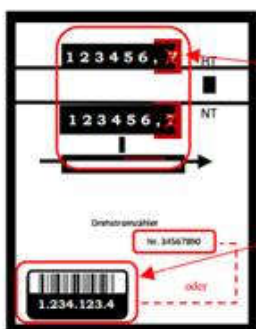
#### Beispiel Wasserzähler



#### Beispiel Gaszähler



#### Beispiele Stromzähler



1.8.0 (ET) oder bei Zweitarifzählern:  
1.8.1 (HT) und 1.8.2 (NT) erscheinen  
im Wechsel automatisch oder per Knopfdruck

- Frei wählbaren Benutzernamen und E-Mail-Adresse eintragen, absenden.
- Sie erhalten ein Bestätigungs-Mail, dass der Registrierungsantrag eingegangen ist.
- Sie erhalten ein E-Mail mit einem Vorab-Passwort.

### Anmeldung:

Mit einem frei gewählten Benutzernamen und dem Vorab-Passwort können Sie sich für Ihr Kundenkonto anmelden und haben dann die Möglichkeit, ein selbst gewähltes Passwort zu hinterlegen.

Danach können Sie alle Services des Kundenkontos nutzen, so z.B. die

### Eingabe der Zählerstände zur Jahresablesung



- „Zählerstandsmeldung“ anklicken
- alle Zähler auswählen, für die Sie die Stände eingeben wollen
- Zählerstände eingeben
- Ablesegrund: „Jahresablesung“ anklicken
- Absenden
- Sie erhalten ein Bestätigungs-E-Mail, dass Ihre Daten eingegangen sind.

**Für Rückfragen stehen Ihnen unsere Mitarbeiter der Abt. Verbrauchsabrechnung gerne unter der Tel.Nr. 09421/864-290 oder per Mail [abrechnung@stadtwerke-straubing.de](mailto:abrechnung@stadtwerke-straubing.de) zur Verfügung.**